

令和4年度 志木市立志木第二中学校 教育課程

1 教育課程

(1) 授業時間数 (下段の()…週当たりの時間数)

| | 国語 | 社会 | 数学 | 理科 | 音楽 | 美術 | 保健体育 | 技術家庭 | 英語 | 道徳 | 総合 | 特活 | 合計 |
|----|------------|------------|------------|------------|-------------|-------------|------------|-----------|------------|-----------|-------------|-----------|--------------|
| 1年 | 140 (4) | 105 (3) | 140 (4) | 105 (3) | 45 (1.3) | 45 (1.3) | 105 (3) | 70 (2) | 140 (4) | 35 (1) | 50 (1.3) | 35 (1) | 1015 (29) |
| 2年 | 140 (4) | 105 (3) | 105 (3) | 140 (4) | 35 (1) | 35 (1) | 105 (3) | 70 (2) | 140 (4) | 35 (1) | 70 (2) | 35 (1) | 1015 (29) |
| 3年 | 105 (3) | 140 (4) | 140 (4) | 140 (4) | 35 (1) | 35 (1) | 105 (3) | 35 (1) | 140 (4) | 35 (1) | 70 (2) | 35 (1) | 1015 (29) |

※ 第1学年の音楽・美術の授業には隔週で交互に行う時間がある。

※ 第1学年の総合的な学習の時間は、週1時間の授業と職場体験学習(3日間,15時間)を行う。

※ 第1、2学年の技術・家庭科は 前期、後期に分けて、技術分野、家庭分野を行う。

※ 第3学年の技術・家庭科は、年間を通じて技術分野と家庭分野の授業を交互に行う。

(2) 令和4年度の生徒数・学級数 (見込み)

| | 第1学年 | 第2学年 | 第3学年 | 特別支援学級 (若駒学級) | 合計 |
|-----|--------|------|------|------------------|--------|
| 生徒数 | (158人) | 142人 | 136人 | 8人 | (444人) |
| 学級数 | 4 | 4 | 4 | 2 | 14学級 |

(3) 週時程・日課表

| | 月 | 火 | 水 | 木 | 金 |
|-----|--|----|-----------------------|----|--------|
| 朝 | 部活動の朝練習 7:30~8:15 ※7:15まで登校しない。 | | | | |
| | 読書 | 読書 | 学校朝会・生徒朝会 (8:25開始) | 視写 | フッ化物洗口 |
| 1~4 | ① 8:50~② 9:50~③ 10:50~④ 11:50~ (50分授業) | | | | |
| | 給食 (12:40~13:15)・昼休み (~13:35) | | | | |
| 5・6 | ⑤ 13:40~⑥ 14:40~ 月曜日(5時間授業) 火~金曜日(6時間授業) | | | | |
| | 清掃 (14(15):30~、15分)・帰りの会 (~15(16):00) | | | | |
| 放課後 | 専門委員会 | | | | |
| | 部活動の最終下校時刻 (4月~8月…18:30) (9月~10月新人戦地区大会、3月…18:00) (10月新人戦地区大会後~2月…17:30) ※ 部活動終了時刻は最終下校時刻15分前 | | | | |

※ 日課表の詳細は、資料 5ページの「中学校の生活」参照

※ 毎月の学校朝会・生徒朝会の日は、学校だよりや学年だより等で連絡されます。

※ 専門委員会は、15:45開始 (清掃なし)

※ 部活動の活動曜日、時間 (朝練習の有無) は、部によって異なります。

＜令和4年度の主な年間行事（予定）＞

| 月 | 全 体 | 1 年 | 2 年 | 3 年 |
|----|--|-----------------------|--------------|---------------------------|
| 4 | 1 学期始業式 入学式 対面式 離任式 | 入学式 保護者会 部活動本入部 | 保護者会 離任式 | 保護者会 全国学力学習状況調査 離任式 |
| 5 | 部活動保護者会 埼玉県学力学習状況調査 P T A 総会 教育実習 中間テスト 体育祭 | | | |
| 6 | 生徒総会 学校総合体育大会 （地区大会） 期末テスト（6/30） | | | 修学旅行 |
| 7 | 期末テスト（7/1） 一学期終業式 学校総合体育大会 （県大会） | 保護者会 | 保護者会 | 保護者会 |
| 8 | 夏季休業 2 学期始業式 | 二者面談 | 二者面談 | 三者面談 南部地区テスト |
| 9 | 教育実習 土曜授業参観 （ふれあい講演会） | | | |
| 10 | 新人体育大会（地区大会） 中間テスト | | | 南部地区テスト |
| 11 | 音楽祭 新人体育大会（県大会） 市内音楽会 面談週間 期末テスト | 二者面談 | 二者面談 | 三者面談 |
| 12 | 2 学期終業式 | 保護者会 職場体験学習 | 保護者会 | 保護者会 |
| 1 | 3 学期始業式 新入生保護者説明会 | | | 南部地区テスト |
| 2 | 期末テスト | | スキー宿泊学習 | |
| 3 | 三年生を送る会 卒業証書授与式 修了式 | 球技大会 保護者会 | 球技大会 保護者会 | 埼玉県公立高等学校学力 検査 |

<進路指導>

職業についての基礎的な・技能・勤労を重んずる態度、個性に応じた将来の適切な進路を選択する能力を養います。

1 進路についての啓発的活動

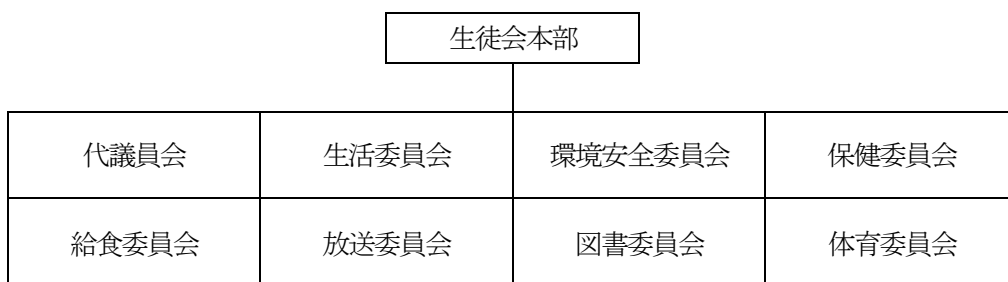
- ・全学年 「ふれあい進路講演会」
- ・1学年 職場体験「社会体験チャレンジ」
- ・2学年 上級学校学習、上級学校訪問
- ・3学年 体験学習、学校説明会参加

2 適切な進路指導に向けて

- ・学校選択の指導から「生き方の指導」へ
- ・入学可能な学校選択から「進学したい学校を選択」へ
- ・生徒の意欲・努力を重視する指導へ

<生徒会活動>

生徒会には全員が加入し、生徒による自主的な活動が行われています。生徒会本部、各専門委員会を中心に各種行事の企画・運営・ボランティア活動等が行われています。



<部活動>

1 部活動のあり方

学年、学級の枠を超えて共通の興味・関心・特技を持った生徒が集まって活動します。部活動は、希望加入制です。技能・知識の習得はもちろんですが、心を鍛え人間関係を学ぶ場となっています。

2 令和3年度の部活動

運動部・・・野球、サッカー、バレーボール女子、バスケットボール男子・女子、
バドミントン男子・女子、卓球男子・女子、剣道男子・女子、
ソフトテニス男子・女子
文化部・・・吹奏楽、美術、科学技術

※定期テスト1週間前から、部活動停止期間となります。